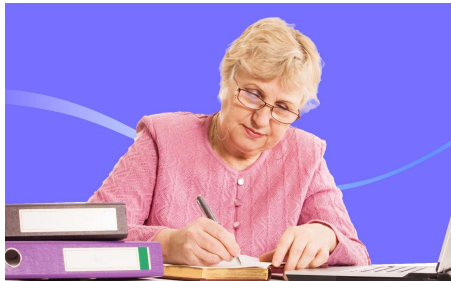


**Отделение СФР по Костромской области в 2025 году выплатило
пенсионные накопления 1 600 костромичам**



Отделение СФР по Костромской области в 2025 году установило выплату пенсионных накоплений 1 600 жителям региона.

Право на выплату имеют граждане, у которых формировалась накопительная пенсия. Это:

- работающие граждане 1967 года рождения и моложе, за которых работодатели платили страховые взносы в период с 2002 по 2014 годы;
- мужчины 1953-1966 и женщины 1957-1966 года рождения, чьи пенсионные накопления формировались в 2002-2004 годах;
- граждане, уплачивающие добровольные взносы в рамках Программы государственного финансирования пенсионных накоплений;
- родители, которые направили материнский капитал на накопительную пенсию.

Средства пенсионных накоплений могут выплачиваться в виде единовременной выплаты, срочной пенсионной выплаты или накопительной пенсии. Женщинам выплата может быть назначена при достижении 55 лет, мужчинам – с 60 лет. Также выплату могут получить граждане, имеющие право на досрочное установление пенсии по старости.

Тип выплаты зависит от суммы средств пенсионных накоплений и величины общероссийского прожиточного минимума пенсионера.

Для получения выплат за счет средств пенсионных накоплений нужно подать заявление в клиентской службе Отделения СФР по Костромской области или на портале «Госуслуг». Если пенсионные накопления размещены в негосударственном пенсионном фонде, за ними необходимо обратиться в этот фонд.

Выплата пенсионных накоплений производится несколькими способами:

- единовременно (все пенсионные накопления выплачиваются сразу одной суммой, если размер накопительной пенсии, рассчитанный на день ее назначения, равен или менее 10% от прожиточного минимума пенсионера в целом по Российской Федерации).

- ежемесячно на определенный срок (выплачивается в течение периода, который определит заявитель, но не менее 10 лет).

- ежемесячно и пожизненно (для тех, у кого размер накопительной пенсии составляет более 10% от прожиточного минимума пенсионера в целом по Российской Федерации).

Узнать сумму своих пенсионных накоплений граждане могут самостоятельно, заказав выписку из индивидуального лицевого счета на портале Госуслуг. Также можно лично обратиться в клиентскую службу регионального Отделения Соцфонда или в МФЦ. Помимо данных о размере накоплений в выписке содержится информация о том, где они формируются.

Важно: Соцфонд ежегодно автоматически проводит перерасчет накопительной пенсии и срочной пенсионной выплаты. В минувшем году управляющие компании успешно инвестировали средства пенсионных накоплений. С 1 августа 2025 накопительные пенсии были проиндексированы на 10,98%, а срочные пенсионные выплаты – на 11,32% .

Если у вас остались вопросы, звоните по телефону единого контакт-центра: 8-800-100-00-01 (звонок бесплатный). Режим работы линии Отделения СФР по Костромской области — с 8 до 17 часов по будням.

Пресс-служба ОСФР по Костромской области

8 (4942) 39-06-07